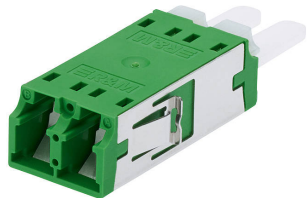


Informations produit

Traversée LC-Duplex APC, vert, céramique SM, C, sans rebord

R820418
12 pcs



Coupleur LC-Duplex sans rebord avec capuchons antipoussière semi-transparents. Clip de montage rapide intégré.

090.7333

Données techniques

DESCRIPTION [UNIT]	DESCRIPTION/VALEUR
Standard / norm	UL Listed selon CEI 61754-20
Classe de connecteurs	adaptateur
Classe de protection IP (A)	IP 20
Nombre de connecteurs (A)	1
Type de connecteur (A)	LC-Duplex
Fiche de polissage (A)	APC 8°
Taux d'affaiblissement IL (A)	C
Couleur de connecteur (A)	vert
Matériau du manchon	céramique
Méthode de fixation d'adaptateur	encliquetable
Type de fibre	simple mode (SM)

Données mécaniquement

DESCRIPTION [UNIT]	DESCRIPTION/VALEUR
Dimensions	55.0 mm x 15.5 mm x 9.35 mm / 2.165 in x 0.61 in x 0.368 in (L x H x P)
Matériau	acier: X10CrNi18-8 (1.4310) / plastique: PBT, renforcé de fibres de verre (exempt d'halogène)







adaptateurs LC-Duplex monomode conformément à la norme IEC 61754-20. Traversée sans bride, clip de montage rapide intégré, couleur métallisée, matériau X10CrNi18-8. Logement vert (monomode APC), matériau PBT / UL 94 V-0, manchon d'alignement en zircone (céramique), volets de protection laser métalliques à fermeture automatique, cache anti-poussière semi-transparent en plastique, possibilité d'effectuer des tests optiques au laser sans retirer la protection. Adaptateur certifié conforme à la norme IEC 61753-1 catégorie U (environnement non contrôlé).



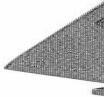
Caractéristiques optiques :

- Perte d'insertion delta : $\leq 0,2$ dB, méthode de test conforme à la norme IEC 61300-3-4

Caractéristiques mécaniques :

- Cycles d'accouplement : 500 minimum
 - Force d'extraction : 70 N minimum
- Facultatif :
Codage visuel, codage mécanique et système de verrouillage.

	La description	PU	No. Produit
	Codage couleur traversée LC-Duplex, vert	1 pcs	R820806
	Codage couleur traversée LC-Duplex, bleu	1 pcs	R820807
	Codage couleur traversée LC-Duplex, turquoise	1 pcs	R820810
	Codage couleur traversée LC-Duplex, orange	1 pcs	R820809
	Codage couleur traversée LC-Duplex, rouge	1 pcs	R820812
	Codage couleur traversée LC-Duplex, jaune	1 pcs	R820811

	La description	PU	No. Produit
	Codage couleur traversée LC-Duplex, violet	1 pcs	R820814
	Codage couleur traversée LC-Duplex, anthracite	1 pcs	R820813
	Clip 45° pour adaptateur LSH/LCd/SC	10 pcs	R815789