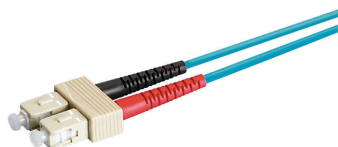


Informations produit

Jarretière SC-Duplex PC, beige - LC-Duplex PC, beige/turquoise, OM4, Bm/3, F8 2.0x4.1mm, 5 m

R804692
1 pcs



Equipé d'un connecteur SC-Duplex PC et d'un connecteur LC-Duplex PC.
Couleur du connecteur SC-Duplex: beige.
Couleur du connecteur LC-Duplex: beige.
Couleur de levier LC-duplex: turquoise.
Fibre: MM G50/125 (OM4).
Câble: F8 2,0x4,1 mm, turquoise.

090.5266 / produit similaire

Données techniques

DESCRIPTION [UNIT]	DESCRIPTION/VALEUR
Classe de protection IP	IP 20
Classe de connecteurs	connecteur
Classe de protection IP (A)	IP 20
Nombre de connecteurs (A)	1
Classe de protection IP (B)	IP 20
Nombre de connecteurs (B)	1
Type de câble	cordon de brassage, polarité A-B
Matériau de gaine	LSZH
Caractéristiques de la gaine de câble	Câble sans métal Zéro halogène
Type de connecteur (A)	SC-Duplex
Fiche de polissage (A)	PC
Taux d'affaiblissement IL (A)	Bm
Taux d'affaiblissement de réflexion RL (A)	3
Couleur de connecteur (A)	beige
Type de connecteur (B)	LC-Duplex
Fiche de polissage (B)	PC
Taux d'affaiblissement IL (B)	Bm
Taux d'affaiblissement de réflexion RL (B)	3
Couleur de connecteur (B)	beige
Codage de levier / cadre (B)	couleur
Couleur de levier (B)	turquoise
Type de fibre	multimode (MM)

DESCRIPTION [UNIT]	DESCRIPTION/VALEUR
Classe fibre	OM4
Type de fil	à structure serrée
Diamètre de fibre	G50 / 125 µm
Type de cordon de brassage	duplex figure 8

Données mécaniquement

DESCRIPTION [UNIT]	DESCRIPTION/VALEUR
Longueur de câble	5.0 m / 16 ft
couleur	turquoise

Cordon de brassage avec gaine LSZH, F8 2,0 x 4,1 mm, turquoise (aqua), multimode G50 50/125 µm (OM4), angle de courbure optimisé, longueur 5m.

Montage sur un côté avec connecteurs SC-Duplex conformément à la norme IEC 61754-4. Ferrule en zircone (céramique) avec polissage PC de la face, connecteurs certifiés conformes à la norme IEC 61753-1 catégorie U (environnement non contrôlé). Logement du connecteur beige (multimode), matériau PBT / UL 94 V-0, clip duplex noir, dispositif anti-traction : 1 x noir et 1 x rouge, matériau TPE / UL 94 V-0 et cache anti-poussière en plastique.

Caractéristiques optiques (accouplement aléatoire) :

Performance :

- Perte par insertion (IL) Niveau Bm pour 100% des spécimens testés : $\leq 0,50$ dB / valeur type $\leq 0,15$ dB
- Perte de retour (RL) Niveau 3 : ≥ 35 dB

Caractéristiques mécaniques :

- Cycles d'accouplement : delta IL $< 0,2$ dB après 500 cycles d'accouplement
- Force d'extraction du cordon de brassage : ≥ 100 N (par connecteur)

un côté équipé des connecteurs LC-Duplex conformément à la norme IEC 61754-20. Ferrule en zircone (céramique) avec polissage PC de la face, connecteurs certifiés conformes à la norme IEC 61753-1 catégorie U (environnement non contrôlé). Logement du connecteur beige (multimode), clip duplex turquoise, matériau PC / UL 94 V-0, dispositif anti-traction : 1 x noir et 1 x rouge, volet de protection en plastique blanc.

Caractéristiques optiques (accouplement aléatoire) :

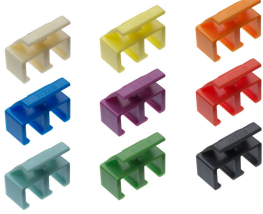

Performance :

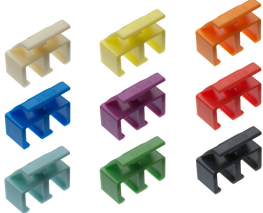

- Perte par insertion (IL) Niveau Bm pour 100% des spécimens testés : $\leq 0,50$ dB / valeur type $\leq 0,15$ dB
- Perte de retour (RL) Niveau 3 : ≥ 35 dB

Caractéristiques mécaniques :

- Cycles d'accouplement : delta IL $< 0,2$ dB après 500 cycles d'accouplement
- Force d'extraction du cordon de brassage : ≥ 100 N (par connecteur)

	La description	PU	No. Produit
	Soufflet 90° R30	12 pcs	R505756
	Clip couleur connecteur LC-Duplex, vert	12 pcs	R508098

	La description	PU	No. Produit
	Clip couleur connecteur LC-Duplex, bleu	12 pcs	R508104
	Clip couleur connecteur LC-Duplex, turquoise	12 pcs	R508100
	Clip couleur connecteur LC-Duplex, orange	12 pcs	R508097
	Clip couleur connecteur LC-Duplex, beige	12 pcs	R508105
	Clip couleur connecteur LC-Duplex, rouge	12 pcs	R508103
	Clip couleur connecteur LC-Duplex, jaune	12 pcs	R508102
	Clip couleur connecteur LC-Duplex, violet	12 pcs	R508101

	La description	PU	No. Produit
	Clip couleur connecteur LC-Duplex, noir	12 pcs	R508099
	Plug Guard connecteur LC-Duplex	12 pcs	R508116