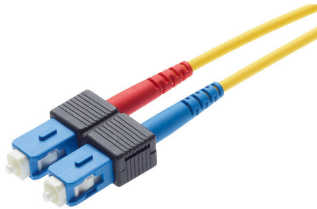


## Informations produit

Jarretière SC-Duplex PC - SC-Duplex PC, bleu, G.652.D,  
D/3, F8 2.7x5.5mm, 2 m

R317501  
1 pcs



Equipé aux deux extrémités d'un connecteur SC-Duplex PC.  
Couleur du connecteur: bleu.  
Fibre: SM E9/125 G.652.D (OS1, OS2).  
Câble: F8 2,7x5,5 mm, jaune.

090.5600 / produit similaire

### Données techniques

DESCRIPTION [UNIT]	DESCRIPTION/VALEUR
Classe de protection IP	IP 20
Classe de connecteurs	connecteur
Classe de protection IP (A)	IP 20
Nombre de connecteurs (A)	1
Classe de protection IP (B)	IP 20
Nombre de connecteurs (B)	1
Type de câble	cordon de brassage, polarité A-B
Matériau de gaine	LSZH
Caractéristiques de la gaine de câble	Câble sans métal Zéro halogène Ignifuge
Diamètre global du câble	F8 2.7 x 5.5 mm ( $\pm 0.15$ )
Type de connecteur (A)	SC-Duplex
Fiche de polissage (A)	PC
Taux d'affaiblissement IL (A)	D
Taux d'affaiblissement de réflexion RL (A)	3
Couleur de connecteur (A)	bleu
Type de connecteur (B)	SC-Duplex
Fiche de polissage (B)	PC
Taux d'affaiblissement IL (B)	D
Taux d'affaiblissement de réflexion RL (B)	3
Couleur de connecteur (B)	bleu
Type de fibre	simple mode (SM)

DESCRIPTION [UNIT]	DESCRIPTION/VALEUR
Classe fibre	G.652.D (OS1, OS2)
Type de fil	à structure serrée
Diamètre de fibre	E9 / 125 µm
Type de cordon de brassage	duplex figure 8

### Données mécaniquement

DESCRIPTION [UNIT]	DESCRIPTION/VALEUR
Longueur de câble	2.0 m / 6 ft 7 in
couleur	jaune

Cordon de brassage avec gaine LSZH, F8 2,7 x 5,5 mm, jaune, monomode G652.D 9/125 µm (OS1, OS2), longueur .

Montage des deux côtés avec connecteurs SC-Duplex conformément à la norme IEC 61754-4. Ferrule en zircone (céramique) avec polissage PC de la face, connecteurs certifiés conformes à la norme IEC 61753-1 catégorie C (environnement contrôlé). Logement du connecteur bleu (monomode), matériau PBT / UL 94 V-0, clip duplex noir, dispositif anti-traction : 1 x bleu et 1 x rouge, matériau TPE / UL 94 V-0 et cache anti-poussière en plastique.

Caractéristiques optiques (accouplement aléatoire) :

Performances conformes à la norme IEC 61753-1 (Table A.12) :


Perte par insertion (IL) Niveau D pour 97 % des spécimens testés :  $\leq 1,00$  dB / valeur type  $\leq 0,50$  dB

Perte de retour (RL) Niveau 3 :  $\geq 35$  dB (valeur type  $\geq 45$  dB)

Caractéristiques mécaniques :

Cycles d'accouplement :  $\Delta IL < 0,2$  dB après 500 cycles d'accouplement

Force d'extraction du cordon de brassage :  $\geq 100$  N (par connecteur)

	La description	PU	No. Produit
	Soufflet 90° R30	12 pcs	R505756