

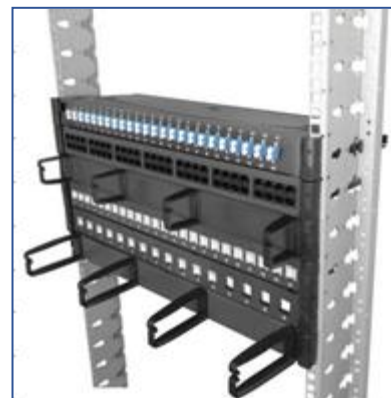
# Panneaux 19" Data Nouveau Design

Partie intégrante de ses systèmes de câblage destinés aux réseaux tertiaires, Corning propose une gamme complète de panneaux 19" 1U pour prises RJ45, téléphone, fibre optique et gestion des câbles.

Ces panneaux 19" Data sont compatibles avec les connecteurs RJ45 catégories 6A, 6 et 5e.

L'esthétique anthracite s'associe parfaitement avec les éléments actifs.

Leur conception permet de gagner en productivité lors de l'installation des liens et de la maintenance du réseau.



Caractéristiques	Avantages
Gamme complète de panneaux 19"	Panneaux disponibles pour les systèmes de technologies Cuivre, Fibre optique, Téléphonie et pour la gestion des câbles et cordons. Tous les panneaux sont en format 1U pour plus de simplicité de gestion de l'offre et de ses accessoires.
Design discret	Pour une intégration parfaite avec les éléments actifs de l'armoire. L'esthétique des armoires devient homogène et cohérente.
Couleur anthracite	Les panneaux sont de couleur anthracite et les accessoires de fixation sont de couleur noire.
Les panneaux Data sont au standard RJ45	Tous nos connecteurs RJ45 Catégorie 6A, 6 et 5e sont compatibles avec nos panneaux.
Système de fixation sans écrou cage	Le nouveau système de fixation offre une grande simplicité et une rapidité d'installation. Il est possible de positionner et repositionner les panneaux sans utiliser d'accessoires de fixation Verrouillage mécanique du bandeau sur le bâti par une vis de serrage.
Mise à la terre automatique	Raccordement automatique du point de mise à la terre lors de l'insertion du connecteur dans le panneau et lors de la fixation du panneau sur le bâti. Un accessoire de mise à la terre avec des pinces à griffe (référence VOLSPKG / 216148) peut venir en complément lorsque le bâti est peint.
Gestion des câbles sur l'arrière des panneaux Data	Un système de peigne permet de maintenir séparément les câbles sur l'arrière des panneaux RJ45. Il est possible de les maintenir en complément avec des colliers de serrage (non fourni).
3 modes de repérage des ports RJ45	Numérotation imprimée, de 1 à 24 ou de 1 à 16 (suivant le panneau) visible en face avant et en face arrière du panneau. Large zone en face avant pour insérer une étiquette autocollante sur toute la largeur du panneau. Repérage du lien par identifiants de couleur, avec ou sans porte-étiquette
Large gamme d'accessoires de gestion des cordons	Gestion des cordons par l'avant du panneau avec des bandeaux de 1U équipés d'anneaux de maintien de 75 ou 100 m de profondeur. Gestion des cordons de chaque côté des panneaux avec des anneaux de 75 ou 50 mm de profondeur qui se fixent directement sur le panneau Data.

## Spécifications techniques

Panneaux 19" compatibles avec les connecteurs RJ45 catégorie 6<sub>A</sub>, 6 et 5e : STP, FTP, UTP

Ports étanches à la poussière si équipés du connecteur RJ45

Panneaux modulaires et compacts

Dispositif d'étiquetage port par port, selon EIA/TIA 606


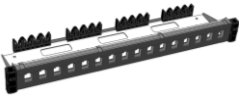
Disponible en version 16 et 24 ports 1U

Livré avec 2 capots de finition pour disposer d'une face avant sans vis apparente

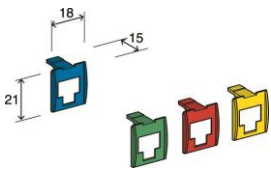

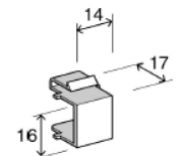
Peigne de maintien des câbles, avec possibilité de sertir les câbles

Blindage de chaque port sur les versions blindées

## Panneaux 19 Data Nouveau Design : informations de commande

Accessoires	Description produit	Référence	Réf. Catalogue
	<b>Panneau 19'' 24 ports RJ45</b> Pour 24 connecteurs RJ45 Article/Unité : 1 Dimensions (L x H x P) : 482.6 x 43.6 x 122.6 mm	VOLSPK24	FQ100080610
	<b>Panneau 19'' 16 ports RJ45</b> Pour 16 connecteurs RJ45 Article/Unité : 1 Dimensions (L x H x P) : 482.6 x 43.6 x 122.6 mm	VOLSPK16	FQ100080602

Accessoires	Description produit	Référence	Réf. Catalogue
	<b>Panneau de gestion des cordons</b> 4 anneaux de 100 mm Article/Unité : 1 Dimensions (L x H x P) : 482.6 x 43.6 x 120 mm	VOLSPM100	FQ100080628
	<b>Panneau de gestion des cordons</b> 4 anneaux de 75 mm Article/Unité : 1 Dimensions (L x H x P) : 482.6 x 43.6 x 95 mm	VOLSPM75	FQ100080636
	<b>Panneau 19'' range-cordons avec organisateur</b> Article/Unité : 1 Dimensions (L x H x P) : 482.6 x 43.6 x 243.6 mm	VOLSPMW	FQ100080644
	<b>Guide-câbles latéraux</b> Lot de 2 anneaux 75 mm Article/Unité : Lot de 2 anneaux Dimensions (L x H x P) : 17.6 x 43.6 x 75.3 mm	VOLSPR75	FQ100080651
	<b>Guide-câbles latéraux</b> Lot de 2 anneaux 50 mm Article/Unité : Lot de 2 anneaux Dimensions (L x H x P) : 17.6 x 43.6 x 50.3 mm	VOLSPR50	FQ100080669
	<b>Kit de mise à la terre</b> Cordon équipé de 2 systèmes de fixation à griffe Article/Unité : 1 Dimensions (longueur) : 200 mm	VOLSPKG	FQ100081212
	<b>Panneau 19'' obturateur 1U</b> Article/Unité : 1 Dimensions (L x H x P) : 482.6 x 43.6 x 35.1 mm	VOLSPB	FQ100080818

Accessoires	Description	Référence	Réf. Catalogue
	<b>Plastron d'identification et de repérage</b> Bleu Jaune Rouge Vert Article/Unité : Lot de 8	VOLPCCB VOLPCCY VOLPCCR VOLPCCG	FQ100020616 FQ100020624 FQ100020632 FQ100020640
	<b>Plastron d'identification et de repérage avec porte-étiquette basculant</b> Bleu Jaune Rouge Vert Article/Unité : Lot de 8	VOLPECB VOLPECY VOLPECR VOLPECG	XS003873642 XS003873709 XS003873691 XS003873717
	<b>Obturateur de ports RJ45</b> Couleur Blanche Couleur Noire Article/Unité : Lot de 50 Dimensions : 16 x 14 x 17 mm	VOL0300 VOL0300BK	80611020399 80611020738

**CORNING**

Corning Optical Communications GmbH & Co. KG • Leipziger Strasse 121 • 10117 Berlin, ALLEMAGNE  
 Depuis la France Tél 02 4000 2184 – Autres pays francophones Tél. +49 30 53032214 • FAX: +49 30 5303 2335 •  
[www.corning.com/opcomm/emea/fr](http://www.corning.com/opcomm/emea/fr)

Corning Optical Communications se réserve le droit d'améliorer et de modifier les caractéristiques et spécifications des produits de Corning Optical Communications sans préavis. Une liste complète des marques de Corning Optical Communications est disponible sur [www.corning.com/opcomm/trademarks](http://www.corning.com/opcomm/trademarks). Toutes les autres marques sont la propriété de leurs propriétaires respectifs. Corning Optical Communications est certifiée ISO 9001. © 2020 Corning Optical Communications. Tous droits réservés. PS400020\_EMEA\_FR / Août 2020