

Partie intégrante de ses systèmes de câblage destinés aux réseaux d'entreprise, Corning propose une gamme de composants catégorie 6A, respectant les normes internationales ISO/IEC 11801 Amendement 1&2, EN 50173-1 et ANSI/TIA/EIA-568-B-2-1.

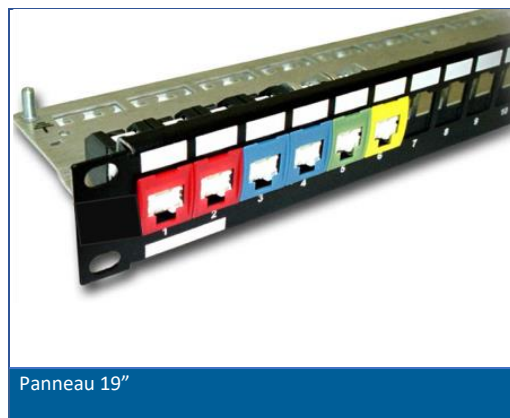
Dans le cadre de sa solution réseau, Corning propose une gamme de panneaux 19" adaptés aux connecteurs RJ45 Cat.6A, Cat.6 et Cat.5e, qui comprennent des plateaux arrière pour support et accrochage des câbles.

Cette gamme est compatible avec toutes les versions du connecteur RJ45 Catégorie 6A, 6 et 5e et fournit une protection complète contre les interférences conduites et rayonnées.

Toutes les versions des panneaux sont livrées non équipées de connecteurs RJ45.

Accessoires disponibles :

- Obturateurs de ports
- Plastrons d'identification et repérage couleur : rouge, vert, bleu, jaune.



Caractéristiques	Avantages
Panneaux conformes Cat.6A, Cat.6, Cat.5e	Raccordement individuel du point de mise à la terre dans la version FTP 9 points Permet une haute densité
Concept modulaire	Installation et remplacement individuels des connecteurs, pour une maintenance plus facile et économique.
Protection complète, une fois équipée	Étanchéité accrue à la poussière, ou en environnement pollué grâce au volet de protection du connecteur RJ45 Catégorie 6A, 6 et 5e
Trous de verrouillage sur versions 16 et 24 ports aluminium noir	Protection supplémentaire contre les interférences rayonnées et entre connecteurs d'un même panneau pour la version blindée STP, par une reprise à 360° de l'écran du câble à l'aide d'une tresse et serrage de celle-ci par collier

Spécifications techniques

Panneaux 19" conformes aux catégories 6A, 6 et 5e : UTP, FTP, STP.

Ports étanches à la poussière si équipés du connecteur RJ45

Panneau modulaire et compact

Plateau Support et accroche de câbles intégré

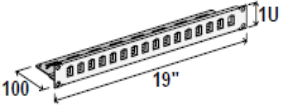
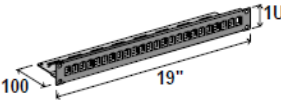
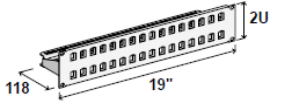
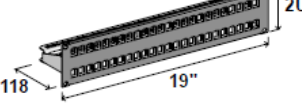
Dispositif d'étiquetage port par port, pour versions noires ou aluminium, selon EIA/TIA 606

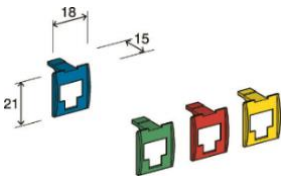

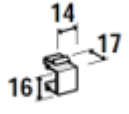
Disponible en versions 16, 24, 32 et 48 ports

Livré avec vis, écrous cage, boulon de terre, attaches-câbles

Blindage de chaque port sur les versions blindées

Panneaux 19 RJ45 : informations de commande

Description du produit	Références	Réf. Catalogue
 <p>Panneau 19" 16 ports RJ45</p> <ul style="list-style-type: none"> - Aluminium brossé - Aluminium noir - Aluminium noir + trou pour doubleurs 	<p>VOLPPCAF16K VOLPPCBF16K VOLPPCBV16K</p>	<p>UU001622917 UU001622875 UU001622941</p>
 <p>Panneau 19" 24 ports RJ45</p> <ul style="list-style-type: none"> - Aluminium brossé - Aluminium noir - Aluminium noir + trou pour doubleurs 	<p>VOLPPCAF24K VOLPPCBF24K VOLPPCBV24K</p>	<p>UU001622701 UU001622883 UU001622958</p>
 <p>Panneau 19" 32 ports RJ45</p> <ul style="list-style-type: none"> - Aluminium brossé - Aluminium noir 	<p>VOLPPCAF32K VOLPPCBF32K</p>	<p>UU001622925 UU001622891</p>
 <p>Panneau 19" 48 ports RJ45</p> <ul style="list-style-type: none"> - Aluminium brossé - Aluminium noir 	<p>VOLPPCAF48K VOLPPCBF48K</p>	<p>UU001622933 UU001622909</p>
 <p>Panneau 19" RJ45 - Sans plateau</p> <ul style="list-style-type: none"> - Aluminium noir – 16 ports RJ45 - Aluminium noir – 24 ports RJ45 	<p>VOLPPUDF16K VOLPPUDF24K</p>	<p>UU001622859 UU001622867</p>

Description du produit	Références	Réf. Catalogue
 <p>Identifiants pour panneaux (Lot de 8) Sans porte-étiquette</p> <p>Bleu Jaune Rouge Vert</p> <p>Article/unité : Lot de 8</p>	<p>VOLPCCB VOLPCCY VOLPCCR VOLPCCG</p>	<p>FQ100020616 FQ100020624 FQ100020632 FQ100020640</p>
 <p>Identifiant pour panneaux (Lot de 8) Avec porte-étiquette basculant</p> <p>Bleu Jaune Rouge Vert</p> <p>Article/unité : Lot de 8</p>	<p>VOLPECB VOLPECY VOLPECR VOLPECG</p>	<p>XS003873642 XS003873709 XS003873691 XS003873717</p>
 <p>Obturateur de ports RJ45 (Lot de 50)</p> <p>Blanc Noir</p>	<p>VOL0300 VOL0300BK</p>	<p>80611020399 80611020738</p>

CORNING

Corning Optical Communications GmbH & Co. KG • Leipziger Strasse 121 • 10117 Berlin, ALLEMAGNE
Depuis la France Tél 02 4000 2184 – Autres pays francophones Tél. +49 30 53032214 • FAX: +49 30 5303 2335 •
www.corning.com/opcomm/emea/fr

Corning Optical Communications se réserve le droit d'améliorer et de modifier les caractéristiques et spécifications des produits de Corning Optical Communications sans préavis. Une liste complète des marques de Corning Optical Communications est disponible sur www.corning.com/opcomm/trademarks. Toutes les autres marques sont la propriété de leurs propriétaires respectifs. Corning Optical Communications est certifiée ISO 9001. © 2020 Corning Optical Communications. Tous droits réservés. PS400019_EMEA_FR / Juin 2020