

## En Kit Pour Serveurs 800 x 1000

### DESCRIPTIF DE LA BAIE

- ▶ 1 structure rigide, largeur 800 mm et profondeur 1000 mm, à assembler ;
- ▶ 1 porte avant métal perforée à 63%, avec poignée et verrou, ouverture à 120° ;
- ▶ 1 porte arrière métal perforée à 63%, avec poignée et verrou, ouverture à 120° ;
- ▶ 4 montants 19'' avec numérotation des U, réglables en profondeur ;
- ▶ 2 flancs amovibles avec verrous ;
- ▶ 6 passages de câbles hauts et bas (voir plan) ;
- ▶ Pré-perçage du toit pour fixer jusqu'à 4 ventilateurs ;



Largeur = 800 mm  
Profondeur = 1000 mm  
Hauteur = 42U – 47U  
Charge utile = 800 kg  
Indices de protection = IP20 IK07

EN 61587-1:2012  
IEC 297-1 & IEC 297-2  
EN 60950-1:2006  
RoHS compliant  
100% recyclable

**Portes métal perforées à 63%,**  
avec poignée et verrou,  
ouverture à 120°



**Des U numérotés**  
Chacun des 4 montants 19''  
est numéroté de haut en  
bas et de bas en haut



**Possibilité d'ajouter des passe-  
câbles verticaux (option)**

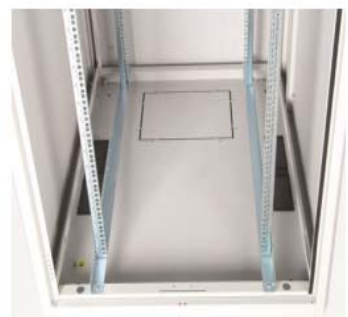
Passe-câbles métal avec  
couverture, équipé de trous  
pour accéder à l'arrière et sur  
le côté du passe-câble.



**Un accès total et sécurisé**

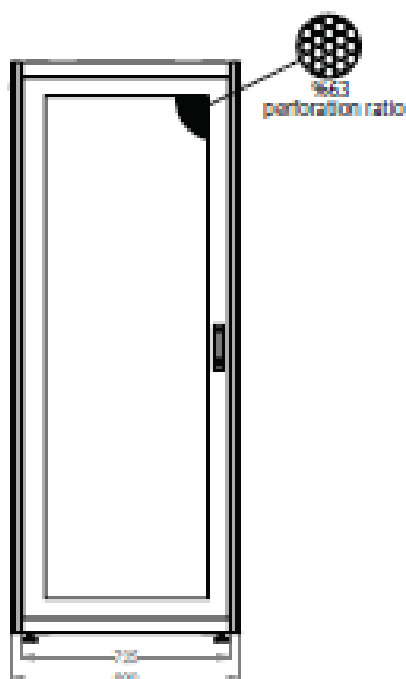
L'intérieur de la baie est  
accessible par l'avant,  
l'arrière et les cotés.  
Chaque accès est équipé  
de verrou.

Elle offre également  
plusieurs passages de  
câbles (en haut et en bas  
de la baie) et des pré-  
perçage afin d'optimiser  
l'extraction d'air des  
ventilateurs.

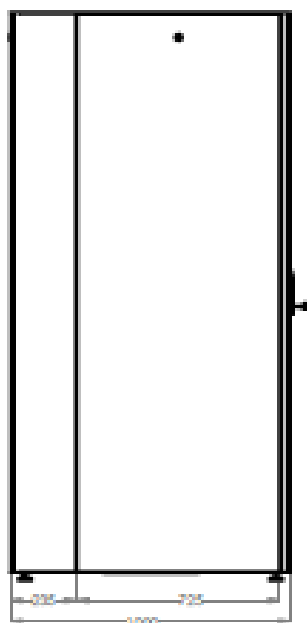


# Baies Professionnelles En Kit Pour Serveurs 800 x 1000

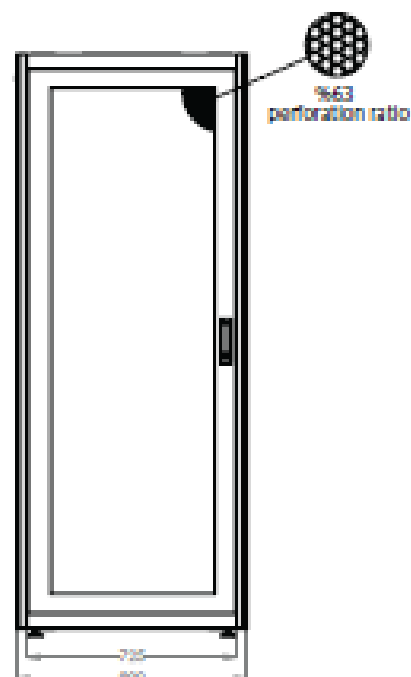
## VUES ECLATEES & DIMENSIONS



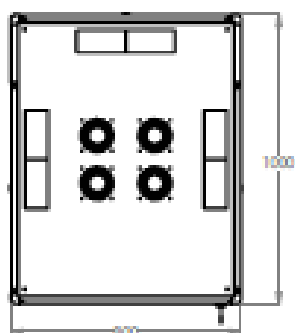
VUE AVANT



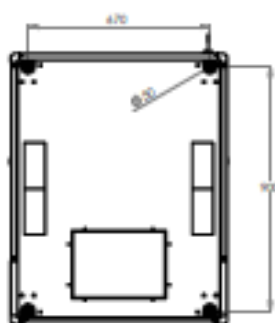
VUE LATERALE



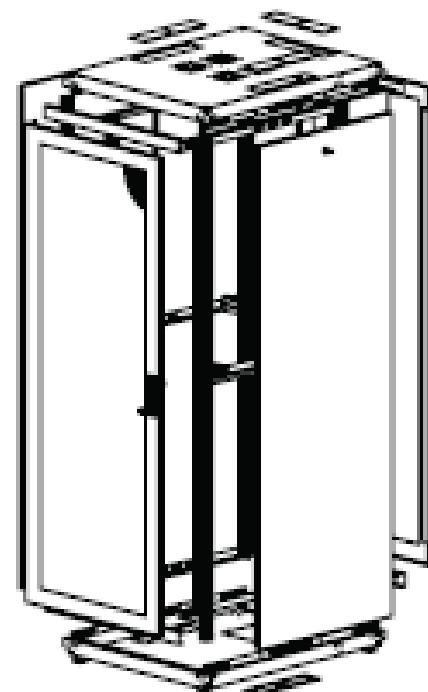
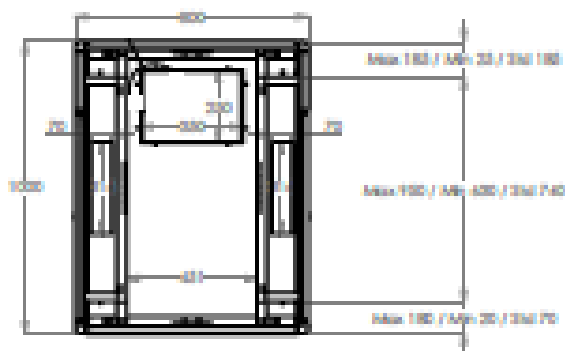
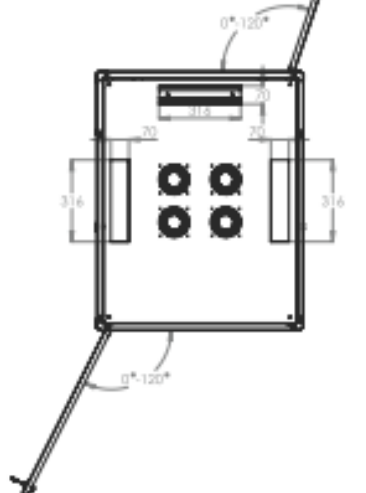
VUE ARRIERE



VUE DU DESSUS



VUE DU DESSOUS



VUE ECLATEE

# Baies Professionnelles En Kit Pour Serveurs 800 x 1000

## INFORMATIONS COMMERCIALES

### Baies Professionnelles En Kit 19" Largeur = 800 mm Profondeur = 1000 mm

Référence Azenn	Désignation	Dimensions LxPxH* (mm)	h en U	Poids (kg)	Coloris (RAL)
BEPF42U80100BL662FLT	Baie 42U 800 x 1000 noire à monter soi-même - Porte AV/AR tôle perforée à 63% - 2 flancs - 4 montants - Livré en kit	800x1000x2010	42	110	Noir 9005
BEPF47U80100BL662FLT	Baie 47U 800 x 1000 noire à monter soi-même - Porte AV/AR tôle perforée à 63% - 2 flancs - 4 montants - Livré en kit	800x1000x2232	47	120	Noir 9005

### Accessoires

Référence Azenn	Désignation	Dimensions LxPxH* (mm)	h en U	Poids (kg)	Coloris (RAL)
BEACCVCM42UBL	Paire de passe-câbles verticaux métal 42U avec porte, noir	97x97x1885	42	12	Noir 9005
BEACCVCM47UBL	Paire de passe-câbles verticaux métal 47U avec porte, noir	97x97x2016	47	14	Noir 9005
BEPFSAK	Kit d'accouplement pour baies BEPF	-	-	-	-
BEEACMSLIDINGBL	Entrée de câbles coulissante noire pour fond de baie BEEA & BEPF	350x400x20		1	Noir 9005
BEEACASTER-4	Lot de 4 roulettes (2 avec freins et 2 sans frein) pour baies, charge utile 250 Kg par roulette	-	-	-	-
BEACCFANTHMTOP2BL	Kit de 2 ventilateurs pour toit de baie avec thermostat -10/+70°C – Cordon secteur 2m	460x430x65		3.08	Noir 9005
BEACCFANTHMTOP4BL	Kit de 4 ventilateurs pour toit de baie avec thermostat -10/+70°C – Cordon secteur 2m	460x430x65		4.1	Noir 9005

BEEACASTER-4



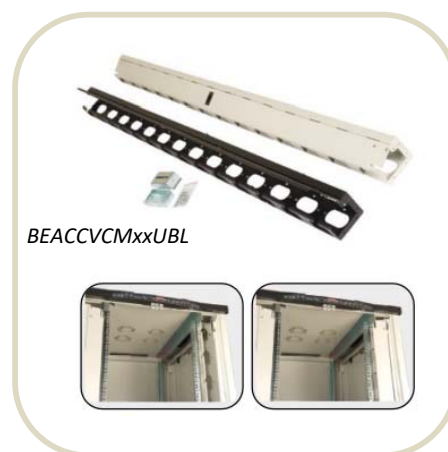
BEEACMSLIDINGxx



BEACCFANTHMTOPxBL



BEACCVCMxxUBL



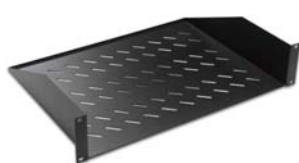
# Baies Professionnelles En Kit Pour Serveurs 800 x 1000

## INFORMATIONS COMMERCIALES

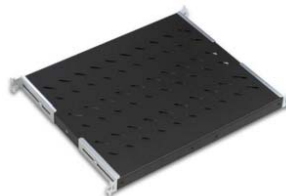
### Accessoires (suite)

Référence Azenn	Désignation	Dimensions LxPxH (mm)	U	Poids (kg)	Coloris (RAL)
BEACCF51U2P200BL	Plateau 1U 2 points noir - Profondeur 200mm	486x200x44	1	0,9	Noir 9005
BEACCF51U2P250BL	Plateau 1U 2 points noir - Profondeur 250mm	486x250x44	1	1,1	Noir 9005
BEACCF51U2P300BL	Plateau 1U 2 points noir - Profondeur 300mm	486x300x44	1	1,3	Noir 9005
BEACCF51U2P400BL	Plateau 1U 2 points noir - Profondeur 400mm	486x400x44	1	1,7	Noir 9005
BEACCF52U2P350BL	Plateau 2U 2 points noir - Profondeur 350mm	486x350x88	2	2,1	Noir 9005
BEACCF52U2P550BL	Plateau 2U 2 points noir - Profondeur 400mm	486x550x88	2	3,3	Noir 9005
BEACCF51U4P740BL	Plateau 1U 4 points noir - Profondeur 740mm	486x740x44	1	3,6	Noir 9005
BEACCS51U4P720BL	Plateau coulissant 1U 4 pts noir – Prof. 720mm	486x720x44	1	3,6	Noir 9005
BEACCL5ZN5278	Paire de supports en L ajustables - Profondeur 520 à 780 mm	520x65x65	1	3,2	Noir 9005
BEACCCM1U5RBL	Passe-câbles 1U noir - 5 anneaux	482x72x44	1	0,32	Noir 9005
BEACCCM2U5RBL	Passe-câbles 2U noir - 5 anneaux	482x72x88	2	0,65	Noir 9005
BEACCCM1UBRUSHBL	Passe-câbles 1U noir à balais	482x12x44	1	0,25	Noir 9005
BEACCCM1UBRUSH3BL	Passe-câbles 1U noir 3 sections à balais	482x12x44	1	0,26	Noir 9005
BEACCCM1UBRUSH+4RBL	Passe-câbles 1U noir 3 sections à balais + 4 anneaux	482x72x44	1	0,40	Noir 9005
BEACCCM1UBRUSH+100BL	Passe-câbles 1U noir à balais +plateau arr. prof. 100 mm	482x112x44	1	0,58	Noir 9005
BEACCOBTF5xUBL	Obturbateur 19" plein – Montage vis	-	-	-	Noir 9005
BEACCOBTFLxUBL	Obturbateur plein 19" – Montage rapide	-	-	-	Noir 9005
BEACCCNM6-xx	Lot de 20 ou 50 kits vis, rondelle et écrou-cage	-	-	0,16/0,39	-
BEACCB6PC200M	Bandeau 19" 6PC + voyant lumineux + cordon 2m	-	-	-	-
BEACCB6PCIS200M	Bandeau 19" 6PC + interrupteur lumineux + cordon 2m	-	-	-	-
BEACCB6PCD200M	Bandeau 19" 6PC rouges + voyant lumineux + cordon 2m	-	-	-	-
BEACCB8PC200M	Bandeau 19" 8PC + voyant lumineux + cordon 2m	-	-	-	-
BEACCB8PCIS200M	Bandeau 19" 8PC + interrupteur lumineux + cordon 2m	-	-	-	-
BEACCB8PCD200M	Bandeau 19" 8PC rouges + voyant lumineux + cordon 2m	-	-	-	-
BEACCB9PC200M	Bandeau 19" 9PC + voyant lumineux + cordon 2m	-	-	-	-

BEACCF51U2PxxxBL



BEACCF51U4P740BL



BEACCS51U4P720BL



BEACCL5ZNxxxx



BEACCCM1U5RBL



BEACCCM1UBRUSH+100BL  
BEACCCM1UBRUSHBL



Bandeaux électrique 19"



BEACCOBTFLxUBL

