

# Plateaux fixes pour charges lourdes

## DESCRIPTIF DU PLATEAU

- ▶ Structure en acier dont le concept de pliage assure une excellente rigidité
- ▶ 4 points de fixation, 2 à l'avant et 2 à l'arrière
- ▶ Plateau perforé pour faciliter la convection
- ▶ 4 vis et écrous-cage fournis

Largeur = 19" (486 mm)

Profondeur = 370 - 570 mm

Hauteur = 1U

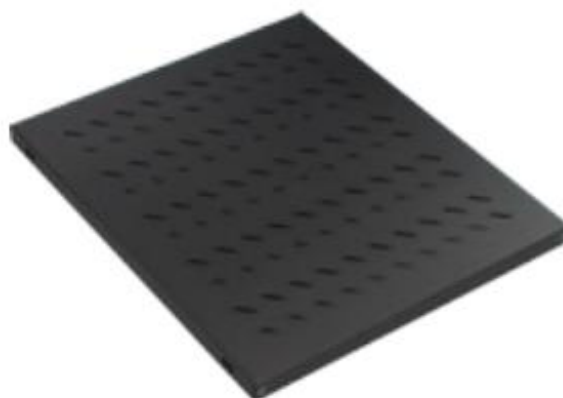
Charge utile = 200 Kg

EN 61587-1:2012

IEC 297-1 & IEC 297-2

EN 60950-1:2006

RoHS compliant



## INFORMATIONS COMMERCIALES

Plateaux fixes 4 points de fixation					
Référence Azenn	Désignation	Dimensions LxPxH (mm)	U	Pour baie de profondeur (mm)	Poids (kg)
BEACCFSH1U4P370BL	Plateau 1U 4 points noir prof. 370 mm	486x370x44	1	600	2
BEACCFSH1U4P570BL	Plateau 1U 4 points noir prof. 570 mm	486x570x44	1	800	3